

## Questões-guia para o debate...

### Como é que o ambiente influencia a nossa saúde? Os ODSs estão interligados?

Jogo "tesouro  
escondido"  
com post-its  
[LO1]



#### Questão

Consideras que o ambiente tem influência na tua saúde?

#### Questão

Consideras que o ambiente tem influência na saúde dos animais?

#### Questão

Conheces doenças que afetam simultaneamente o ser humano e os animais? Refere algumas.

#### Questão

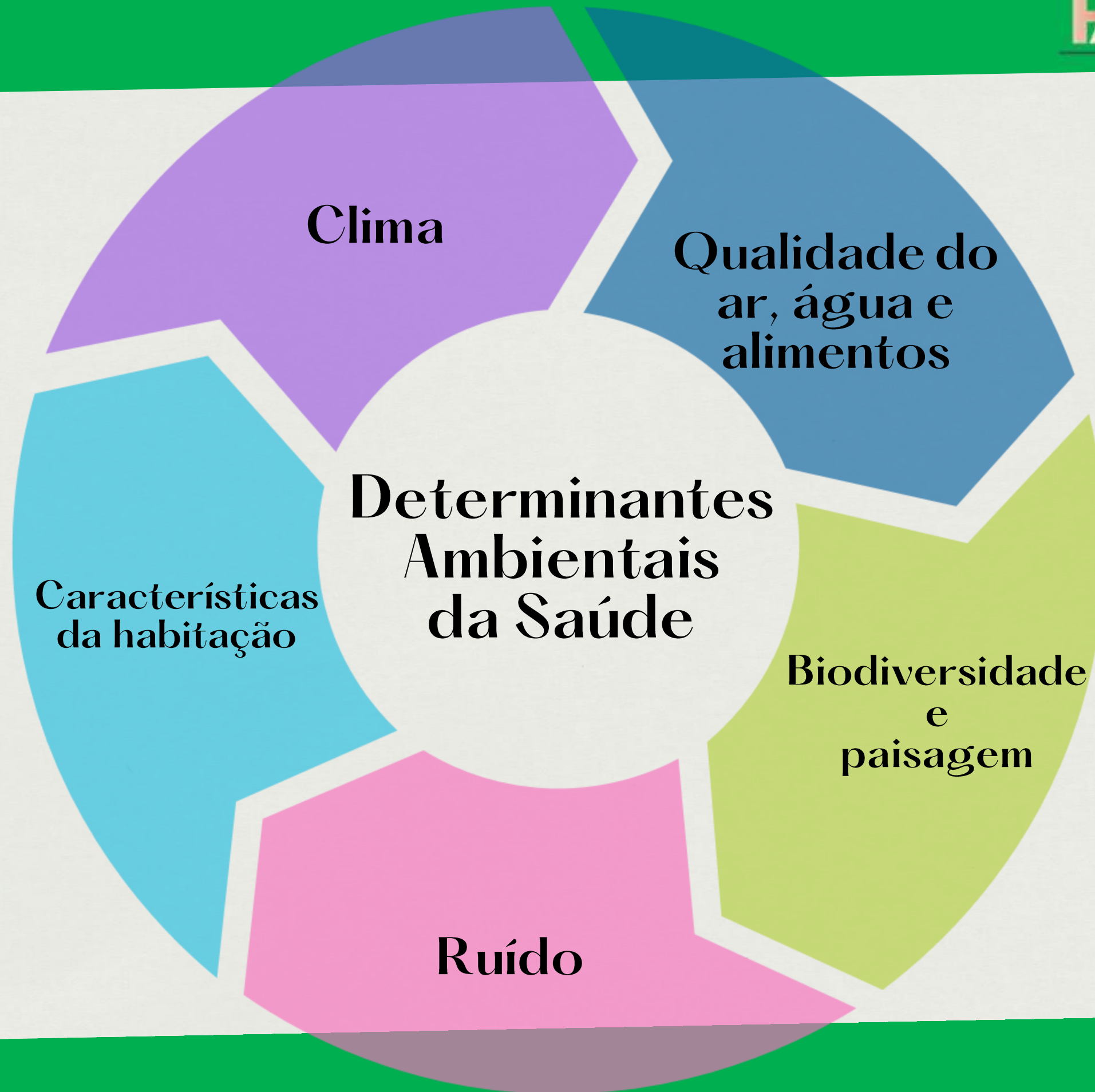
Que compartimentos do meio ambiente podem afetar a tua saúde?

#### Questão

As alterações climáticas afetam a saúde humana?



**Determinantes  
Ambientais de  
Saúde  
[DER1]**



# Cidades inteligentes e verdes

[DER2]



THE GLOBAL GOALS



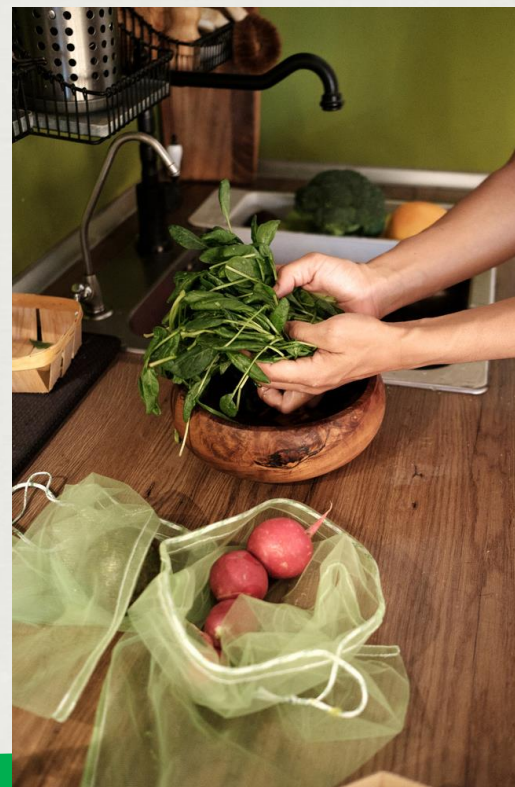
ODS 3 – Saúde de Qualidade

ODS 6 – Água Potável e Saneamento

ODS 11 – Cidades e Comunidades Sustentáveis

ODS 12 – Produção e Consumo Sustentáveis

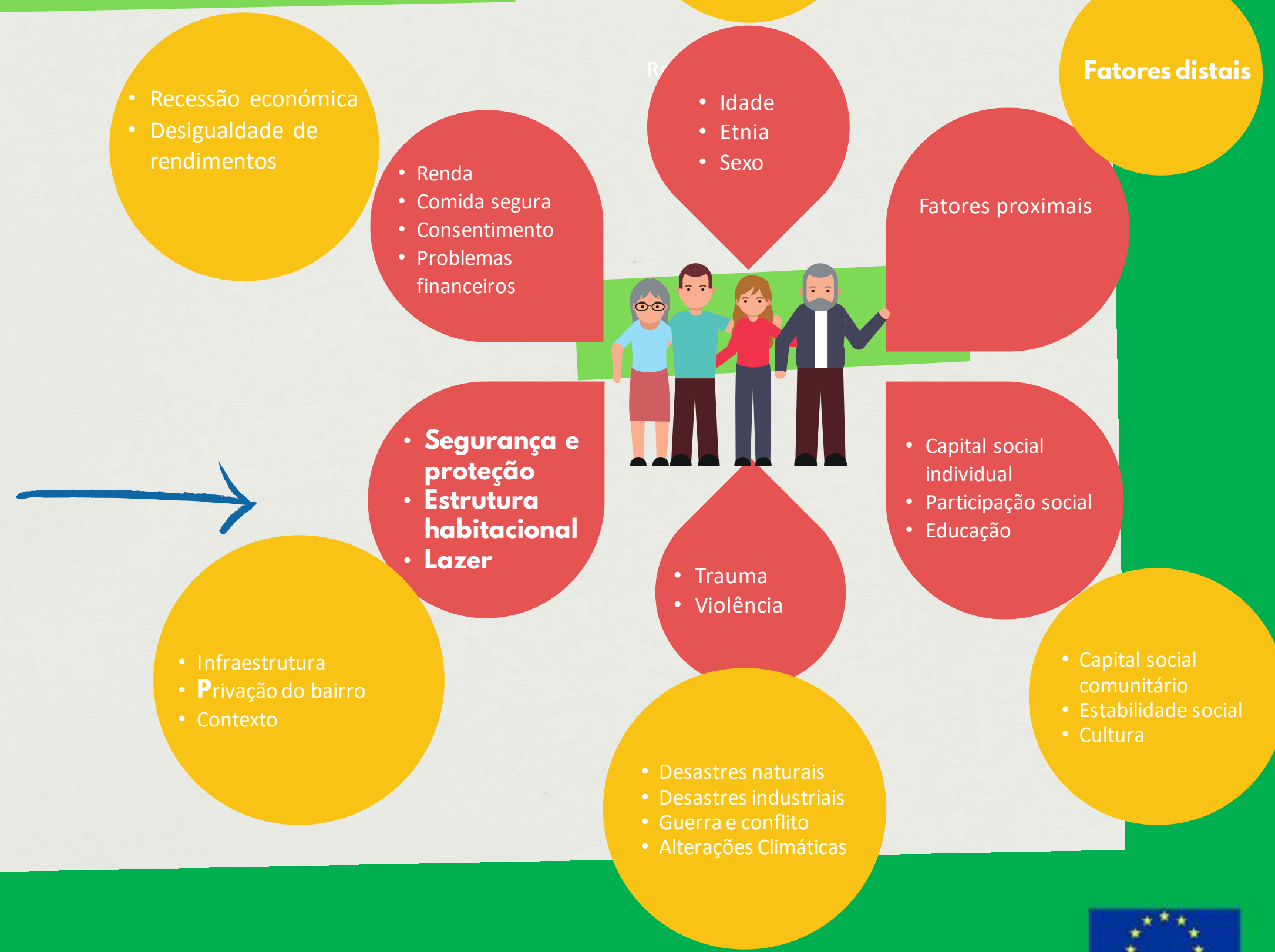
ODS 15 – Proteger a Vida Terrestre





# Principais determinantes da saúde vinculados aos objetivos de desenvolvimento sustentável [DER3]

<b>4</b> QUALITY EDUCATION 	<b>5</b> GENDER EQUALITY 	<b>11</b> SUSTAINABLE CITIES AND COMMUNITIES 	<b>12</b> RESPONSIBLE CONSUMPTION AND PRODUCTION 
<b>1</b> NO POVERTY 	<b>8</b> DECENT WORK AND ECONOMIC GROWTH 	<b>2</b> ZERO HUNGER 	<b>9</b> INDUSTRY, INNOVATION AND INFRASTRUCTURE 
<b>13</b> CLIMATE ACTION 	<b>16</b> PEACE, JUSTICE AND STRONG INSTITUTIONS 	<b>10</b> REDUCED INEQUALITIES 	
<b>6</b> CLEAN WATER AND SANITATION 	<b>7</b> AFFORDABLE AND CLEAN ENERGY 		



# ODS 3, ODS7 e ODS 13 [DER4]



**3** GOOD HEALTH AND WELL-BEING



**7** AFFORDABLE AND CLEAN ENERGY



**13** CLIMATE ACTION



# Ligação do ODS3 com os outros ODS

[DER5]



# Zoonoses [DER6]

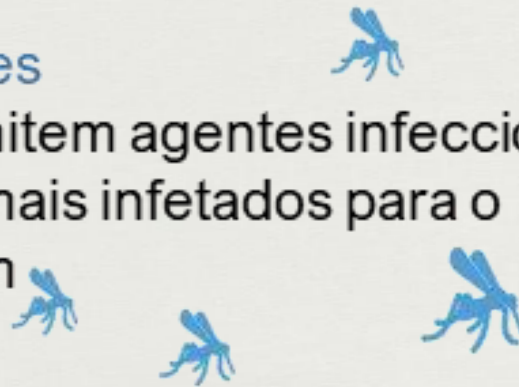
## Como se transmitem as zoonoses?



Transmissão  
por via aérea

### Vectores

Transmitem agentes infecciosos  
de animais infetados para o  
Homem



### Porta de entrada - feridas

Transmissão fecal-oral  
Transmissão através de feridas (fluidos  
biológicos)

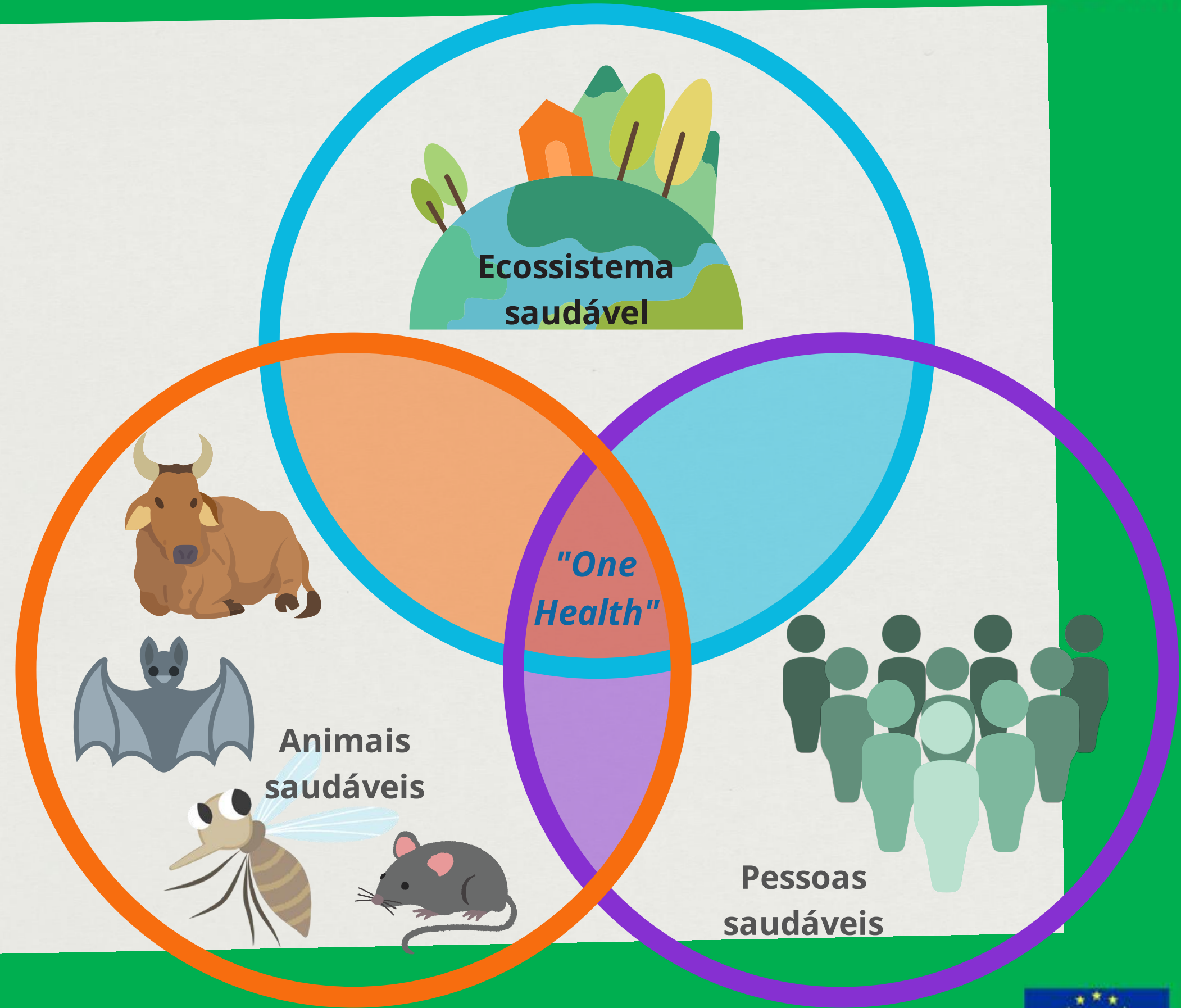
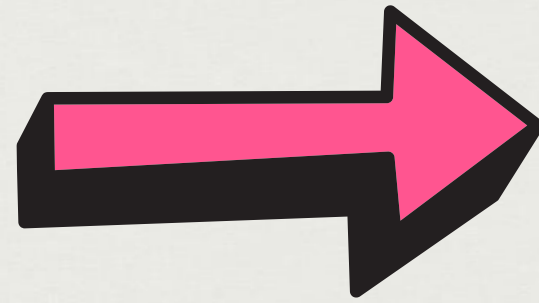


Contacto direto com  
animais  
Picada/mordida por animal  
infetado

Transmissão por consumo de  
alimentos  
Consumo de alimentos/água  
contaminados



**One Health  
[DER7]**





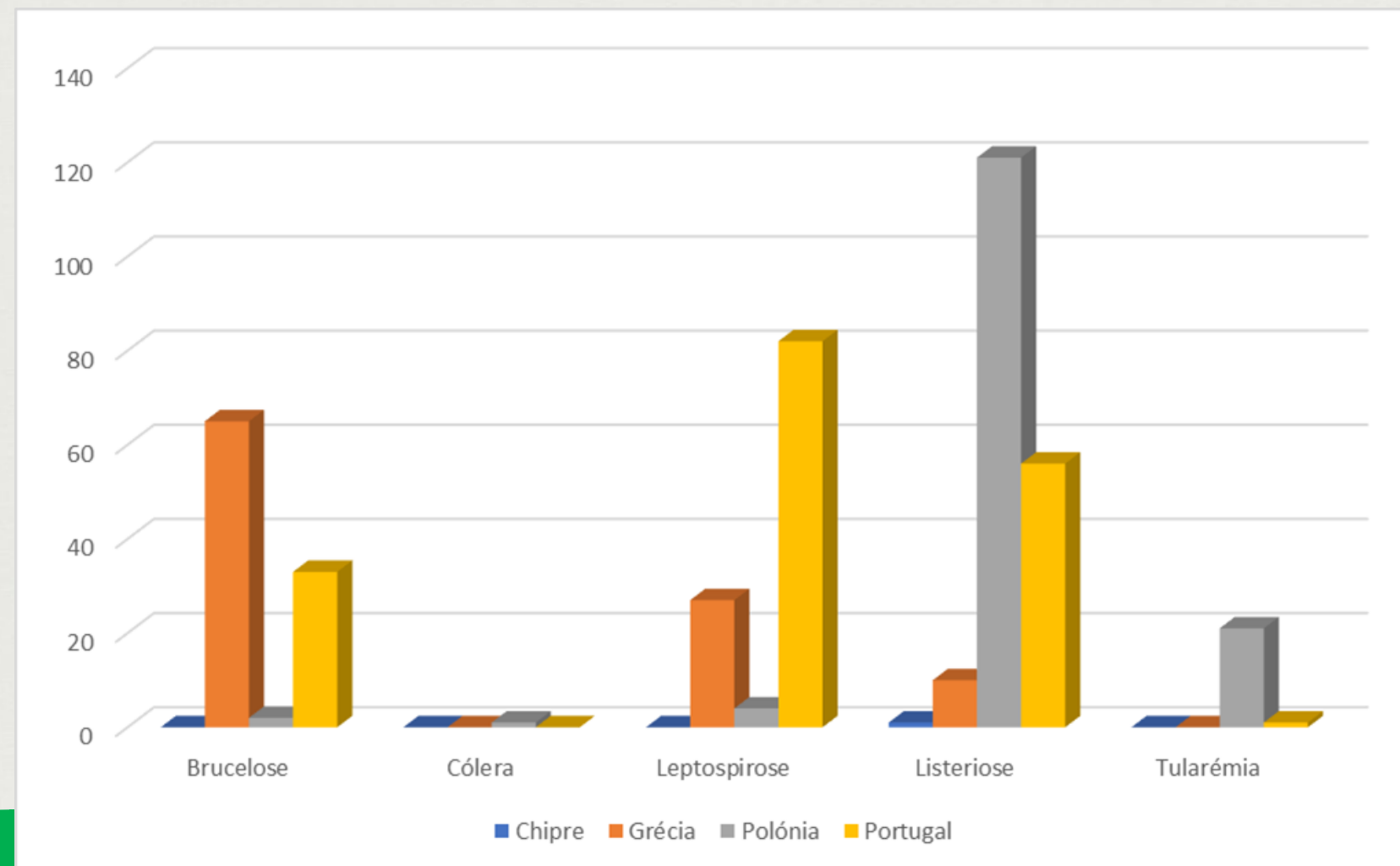
## Número de casos reportados em 2019

# Dados do sistema de vigilância para zoonoses

[DER8]



	União Europeia	Chipre	Grécia	Polónia	Portugal
Brucelose	310	0	65	2	33
Cólera	26	0	0	1	0
Leptospirose	1049	0	27	4	82
Listeriose	2621	1	10	121	56
Tularémia	1280	0	0	21	1
Campilobacteriose	220639	21	366	715	887
Salmonelose	89050	62	643	8373	432



**Conceitos  
relacionados com  
as alterações  
climáticas**

**[LO2]**



**Grupo 1**

**alterações  
climáticas**

**Grupo 2**

**gases com efeito  
de estufa**

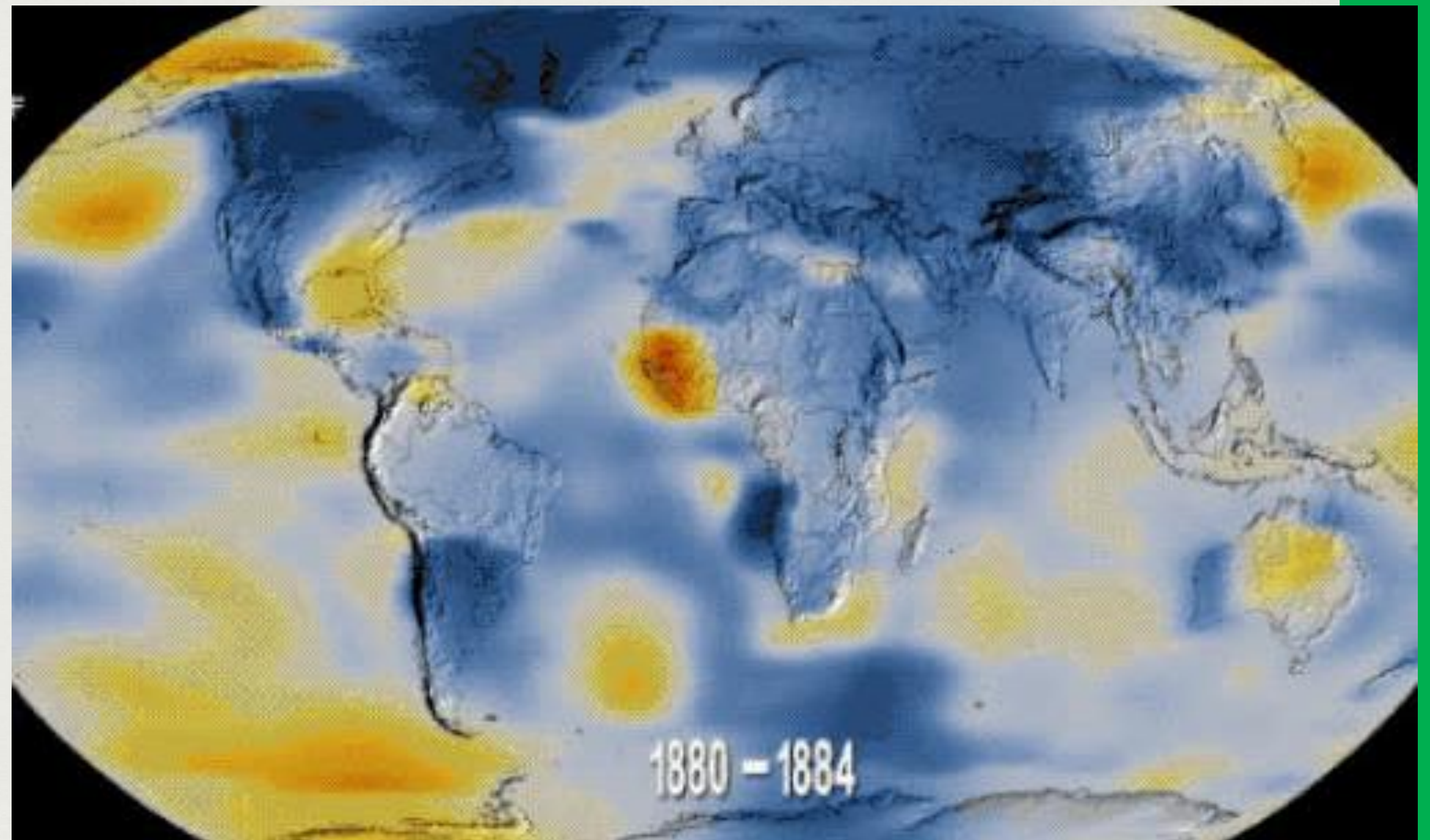
**Grupo 3**

**condições  
climáticas  
extremas**

**Grupo 4**

**objetivo de  
desenvolvimento  
sustentável**

## Aumento da temperatura atmosférica



O que são as  
alterações  
climáticas?

[DER9]



Como é que  
as alterações  
climáticas  
têm impacto  
na saúde?

[DER10]



As alterações climáticas têm impacto na nossa saúde, na saúde dos ecossistemas e na economia.

E provável que estes impactos se tornem mais evidentes nas próximas décadas.

Se nada for feito, esses impactos podem ser muito onerosos, em termos de problemas de saúde, efeitos adversos nos ecossistemas e danos à propriedade e infraestruturas.

## Riscos para a saúde relacionados com o clima

### Efeitos na saúde



Trauma e mortalidade por eventos extremos



Doenças provocados pelo calor



Doenças respiratórias



Doenças transmitidas por via alimentar



Doenças transmitidas por vetores



Doenças transmitidas através do consumo de água



Zoonoses



Doenças crónicas



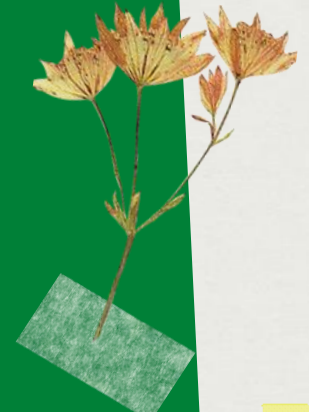
Saúde mental e psicossocial

### Efeitos no sistema de saúde



Impacto no sistema de saúde e na prestação de cuidados de saúde

Descarbonização e saúde [DER11]



## Descarbonização



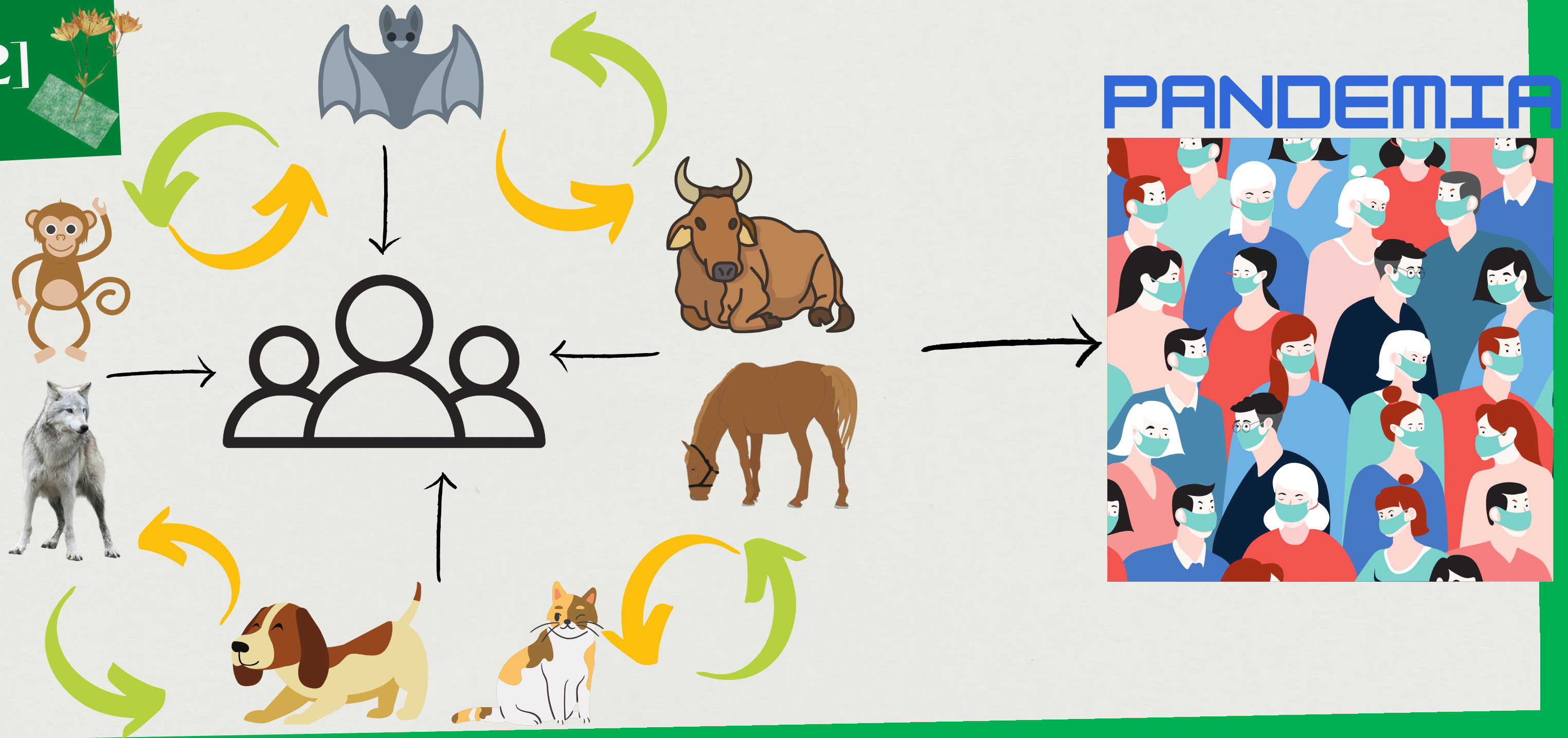
Reduzir o impacto no clima



Reduzir o impacto na saúde

# Zoonoses e pandemias

[DER12]



## Epidemia



- Evento em que uma doença se dissemina ativamente;
- Doença que se dissemina sem controlo;

**VS.**

## Pandemia



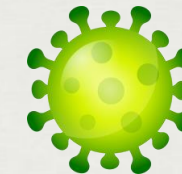
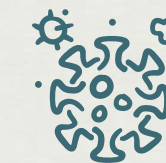
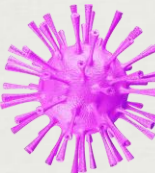
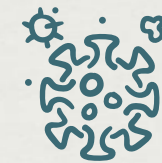
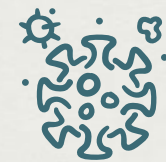
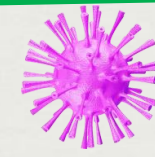
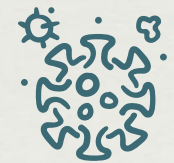
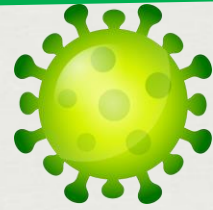
- Relaciona-se com a dispersão geográfica;
- Descreve uma doença que afeta um país inteiro ou o mundo inteiro;

Da  
epidemia à  
pandemia  
[DER13]



# Atividades antropogênicas e pandemias

[DER14]



Microorganismos são um fator-chave para a diversidade da vida selvagem e são determinantes para a manutenção das dinâmicas das espécies



Atividades antropogênicas modificam o meio ambiente



Perda de habitat

Aumento de interação entre espécies selvagens e outros animais, incluindo o Homem



Desflorestação  
Poluição  
Industrialização  
Construção - urbanização

*Spillover* de microorganismos entre vida selvagem, animais domésticos, produção animal e o Homem



**Cartões com  
dados de  
mortalidade  
por  
pandemias  
[LO3]**



**Dados de mortalidade de pandemias**

<b>Nome</b>	Peste Antonina
<b>Data</b>	165-180
<b>Agente</b>	Vírus da varíola ou do sarampo... Desconhecido!
<b>Mortalidade</b>	5 000 000



**Dados de mortalidade de pandemias**

<b>Nome</b>	Epidemia de varíola Japonesa
<b>Data</b>	735-737
<b>Agente</b>	Vírus da varíola
<b>Mortalidade</b>	1 000 000



# Template para infográfico [DER16]

## Controlo e Prevenção (Abordagem One Health)

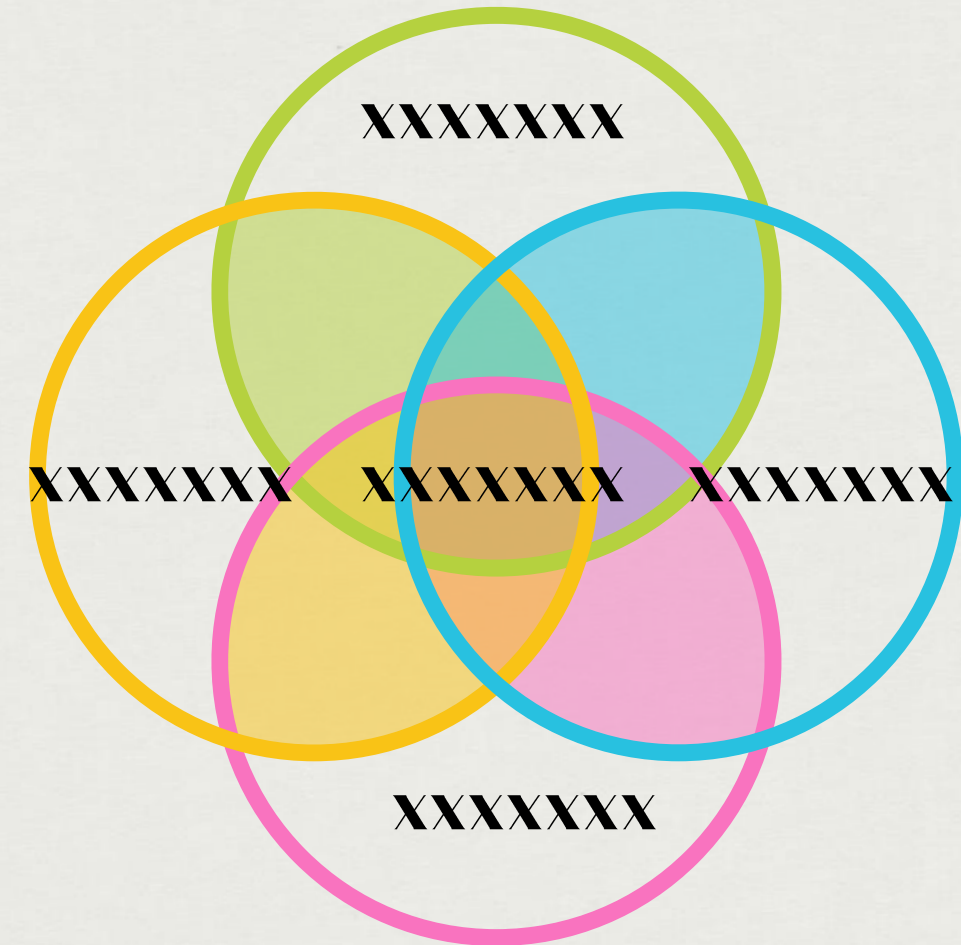
### Zoonose

XXXXXXXXXXXXXXXXXXXXXXXXXX

- XXXXXXXX
- XXXXXXXX

### Transmissão

XXXXXXXXXXXXXXXXXXXXXXXXXX



Sources:

# Template para os resultados do inquérito na comunidade [DER17]

## O que podemos fazer para mudar?

XXXXXXXXXXXXXXXXXXXXXXXXXXXXXXXXXXXX  
XXXXXXXXXXXXXXXXXXXXXXXXXXXXXXXXXXXX  
XXXXXXXXXXXXXXXXXXXXXXXXXXXXXXXXXXXX  
XXXXXXXXXXXXXXXXXXXXXXXXXXXXXXXXXXXX  
XXXXXXXXXXXXXXXXXXXXXXXXXXXXXXXXXXXX

## Ações futuras na comunidade

XXXXXXXXXXXXXXXXXXXXXXXXXXXXXXXXXXXX  
XXXXXXXXXXXXXXXXXXXXXXXXXXXXXXXXXXXX  
XXXXXXXXXXXXXXXXXXXXXXXXXXXXXXXXXXXX  
XXXXXXXXXXXXXXXXXXXXXXXXXXXXXXXXXXXX  
XXXXXXXXXXXXXXXXXXXXXXXXXXXXXXXXXXXX

## O que disseram as pessoas?

XXXXXXXXXXXXXXXXXXXXXXXXXXXXXXXXXXXX  
XXXXXXXXXXXXXXXXXXXXXXXXXXXXXXXXXXXX  
XXXXXXXXXXXXXXXXXXXXXXXXXXXXXXXXXXXX  
XXXXXXXXXXXXXXXXXXXXXXXXXXXXXXXXXXXX  
XXXXXXXXXXXXXXXXXXXXXXXXXXXXXXXXXXXX

